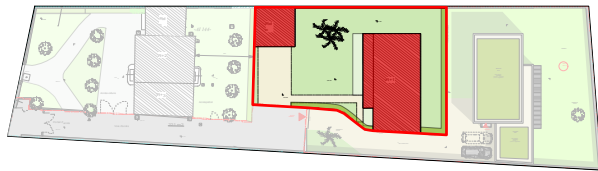


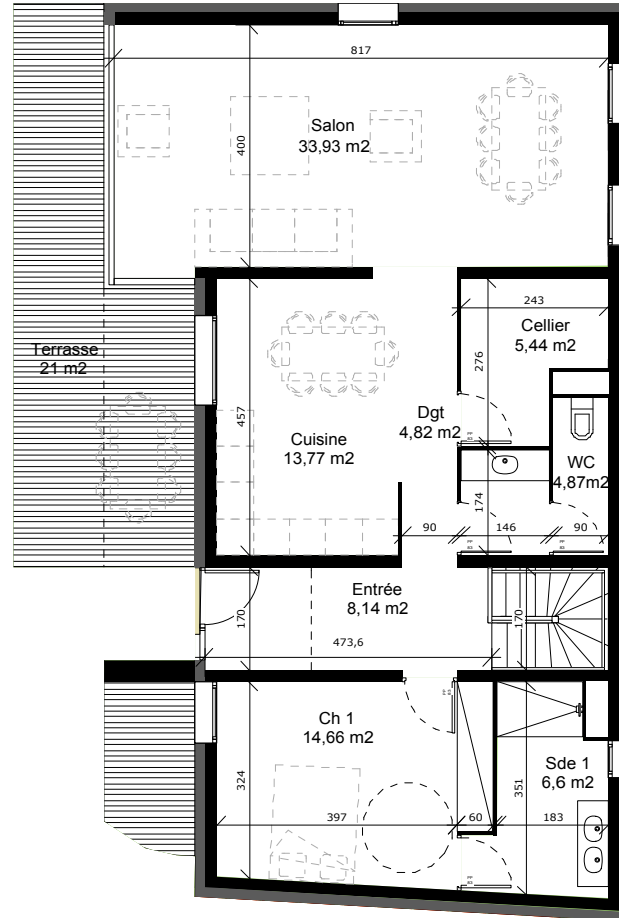
MAISON 1
52, avenue du Général De Gaulle
69 300 Caluire-et-Cuire



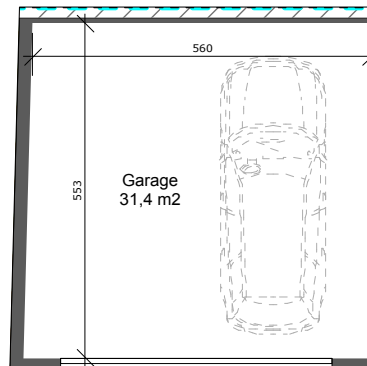
maison 1 - T6 - 172,71m²

rez-de-chaussée	
entrée	8,14m ²
wc	4,87m ²
salon / salle à manger	33,93m ²
cuisine	13,77m ²
dégagement	4,82m ²
cellier	5,44m ²
chambre 1	14,66m ²
salle d'eau 1	6,60m ²
R+1	
dégagement	10,32m ²
chambre 2	14,66m ²
chambre 3	12,70m ²
chambre 4	13,00m ²
chambre 5	13,50m ²
salle d'eau 2	6,60m ²
salle de bains	6,9m ²
wc	2,8m ²
TOTAL	172,71m²
terrasse	21,00m ²
garage	31,40m ²

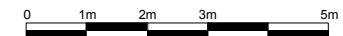
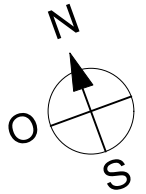
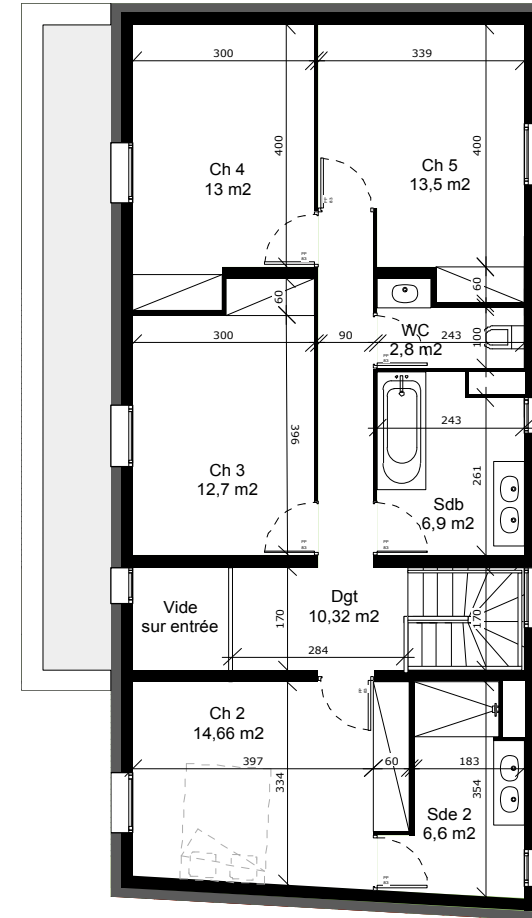
REZ-DE-CHAUSSEE



REZ-DE-CHAUSSEE
GARAGE



R+1



Plan de commercialisation non contractuel, les surfaces et les cotes sont données à titre indicatif, sous réserve des impératifs de construction et des tolérances d'exécution (ou autre). Les éléments de cuisine et le mobilier ne sont dessinés qu'à titre indicatif. Seuls seront fournis les équipements figurant sur le descriptif annexé à l'acte de vente.
Lyon le 09/03/2015